



DIN 15076 - oder so....

Wir fertigen Ihre Produkte so wie Sie sie benötigen. Normen und Regelwerke dienen uns lediglich als konstruktive Grundlage. Feinabstimmungen und Änderungen werden entsprechend Ihren Anforderungen durchgeführt.

Böhmer Zerspanungstechnik
GmbH & Co. KG

Annenstraße 79
58453 Witten

Tel: +49 (0) 2302 / 961 - 0
info@kranlauftrad.de
www.kranlauftrad.de

Leerlaufräder mit Gleitlagerung und Radreifen - extrem robust und zuverlässig

Willkommen in unserem Hause

Kranlaufträder funktionieren als tragende Maschinenteile welche hohen Belastungen ausgesetzt sind.

Unsere hochwertigen Produkte kommen immer dann zum Einsatz, wenn allerhöchste Anforderungen an die Sicherheit und Zuverlässigkeit der Komponenten gestellt werden.

Hohe Sicherheitsstandards und eine permanente Verfügbarkeit der Anlagen sind unabdingbare Voraussetzungen für unsere internationale Kundschaft, die seit Jahrzehnten auf BÖHMER vertraut.

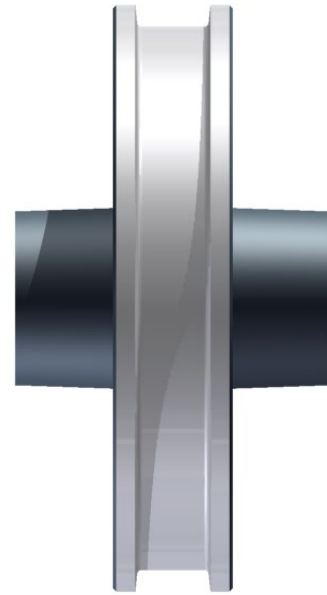
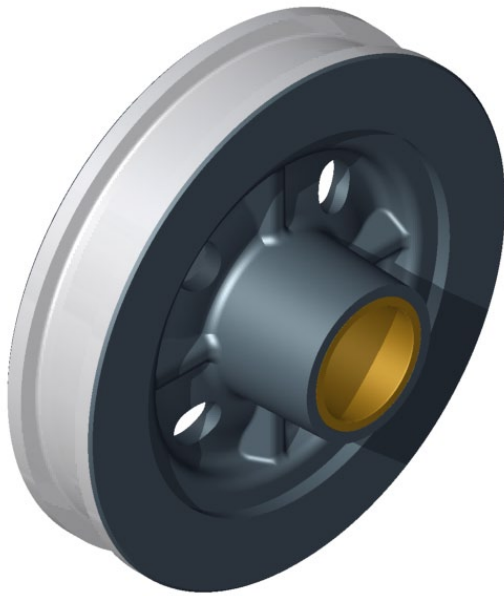
BÖHMER-Produkte bewähren sich tagtäglich bei Kranherstellern, in der Hüttenwerksindustrie, auf Umschlagbahnhöfen, bei Hafen-Umschlagsgesellschaften und vielen anderen Betreibern...

Das können wir für Sie tun

Langjährige Erfahrung und stetiges Engagement in Forschung und Entwicklung versetzen uns in die Lage, ständig neue und auf den Einsatzzweck hin abgestimmte Konstruktionslösungen anzubieten.

Die Kranlaufträder fertigen wir nach Norm, Kundenzeichnungen oder als durch Sie genehmigtem Konstruktionsvorschlag aus unserem Hause.

Als Vorlage dienen uns Normen, Kundenzeichnungen, technische Daten, Berechnungen oder einfach nur grobe Skizzen. Den Rest erledigen wir.



Bezeichnungsbeispiel

Kranlaufrad mit breitem Laufrad (B), Laufraddurchmesser $d_1 = 630\text{mm}$ und Spurbreite $b_1 = 110\text{mm}$

Kranlaufrad B 630 x 110 - BIS 2076

bei Anfragen / Bestellung bitte stets zusätzlich angeben:

- Sondermaße / Änderungen
- Werkstoff für Radkörper (siehe Seite 4)
- Werkstoff für Radreifen (siehe Seite 4)

Formverschlüsselung

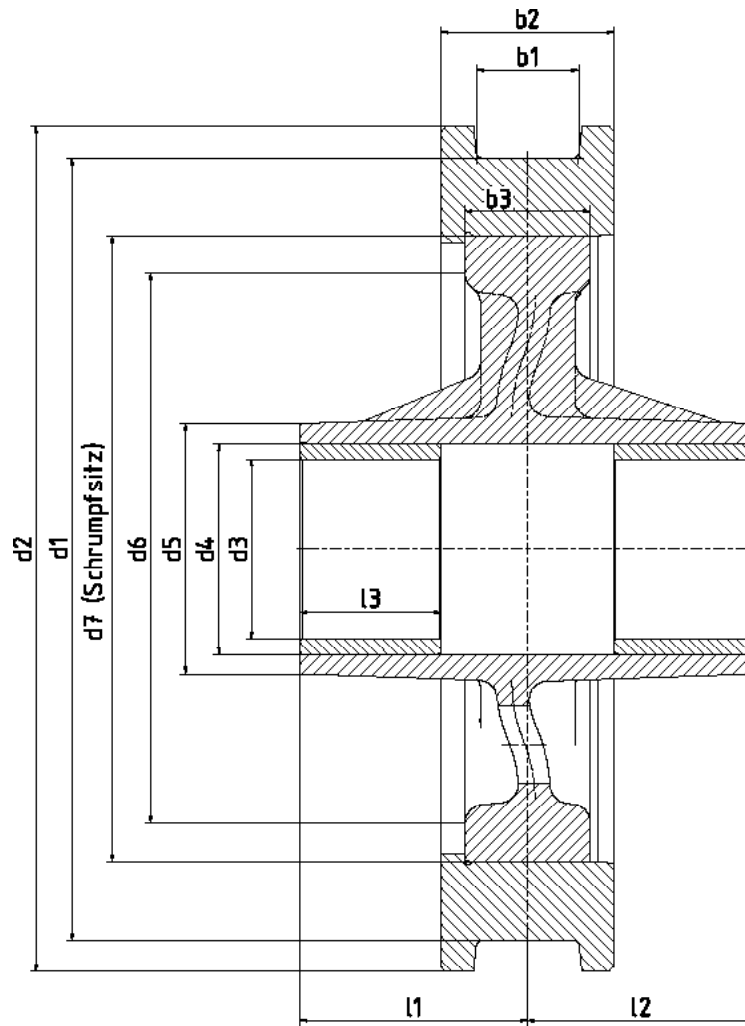
Formbuchstabe	Erklärung
S	schmales Laufrad
B	breites Laufrad

Kein Laufrad ist wie das Andere...

Nur selten werden Kranlaufräder in absoluter Übereinstimmung mit der Norm verwendet. Oftmals gibt es Sonderausführungen im Bereich der Ausdrehungen oder auch der Werkstoffe. Je nach Einsatzbedingung werden an die Komponenten unterschiedlichste Anforderungen gestellt, welche man nur durch detaillierte Anpassung erfüllen kann.

Bei uns bekommen Sie das, was Sie benötigen!

Kranlaufrad mit Gleitlagerung und Radreifen



d1 h9	Form	b1 max.	b2	b3	l1 symmetrisch & unsymmetrisch			l2	l3	d2	d3 D10	d4 H7/r6	d5 min.	d6	d7
400	S	65	110	80	140	105	75	140	80	440	80	95	140	250	310
	B	90	140	110	155	120	90	155							
500	S	65	110	80	145	110	75	145	80	540	90	105	160	330	400
	B	90	140	110	160	125	90	160							
630	S	75	120	90	165	120	80	165	100	680	100	120	180	450	520
	B	110	160	130	185	140	100	185							
710	S	90	140	100	185	135	90	135	100	760	110	130	200	590	590
	B	160	210	170	220	170	125	220							
800	S	90	140	100	195	140	90	195	120	850	125	145	220	670	670
	B	160	210	170	230	175	125	230							
900	S	90	140	100	205	145	90	205	150	950	140	160	240	760	760
	B	160	210	170	240	180	125	240							
1000	S	90	140	100	205	145	90	205	150	1050	160	180	270	850	850
	B	160	210	170	240	180	125	240							
1120	S	160	220	180	260	190	125	260	180	1180	180	200	300	960	960
1250	S	160	220	180	260	190	125	260	200	1310	200	220	330	1090	1090

Unsere Werkstoffempfehlungen...

Wählen Sie für Ihre Anwendung den optimalen Werkstoff aus.

Durch unsere langjährige Erfahrung können wir Ihnen eine exklusive Vorauswahl an Werkstoffen anbieten. Mit den folgenden Werkstoffen liegen sie in allen Fällen auf der sicheren Seite. Unserer Auswahl liegen neben konstruktiven, auch wirtschaftliche Kriterien zu Grunde um Preis und Leistung in einem ausgewogenen Verhältnis anbieten zu können.

Stahlgusswerkstoffe für Radkörper

Kurzname	Wärmebehandlung	Zugfestigkeit R_m in N/mm ²
GE300 (GS-60)	normalisiert (+N)	520 bis 670
GS-70	normalisiert (+N)	> 690
G34CrMo4	vergütet (+QT2)	830 bis 980
G42CrMo4	vergütet (+QT2)	850 bis 1000
G50CrMo4	vergütet (+QT2)	900 bis 1100
GS-35NiCrMo14	vergütet (+QT2)	1000 bis 1200
GS-35CrMoV10.4	vergütet (+QT3)	1050 bis 1200
ADIDUR	vergütet (+QT)	> 940
GS-34CrNiMo6 ¹⁾	vergütet (+QT2)	900 bis 1100
GS-33NiCrMo744 ¹⁾	vergütet (+QT2)	1050 bis 1250

1) kaltzäher Werkstoff, für Einsätze bei Tieftemperaturen geeignet

Schmiede- & Vergütungsstähle für Radkörper und / oder Radreifen

Kurzname	Wärmebehandlung	Zugfestigkeit R_m in N/mm ²
C45	normalisiert (+N)	> 560
C60	normalisiert (+N)	> 650
34CrMo4	vergütet (+QT)	750 bis 900
42CrMo4	vergütet (+QT)	800 bis 950
50CrMo4	vergütet (+QT)	850 bis 1000
30CrNiMo8	vergütet (+QT)	1000 bis 1200
34CrNiMo6 ¹⁾	vergütet (+QT)	900 bis 1100

1) kaltzäher Werkstoff, für Einsätze bei Tieftemperaturen geeignet

Zubehörteile

Die Gleitlagerbuchsen werden standardmäßig aus GZ-Cu Sn 7 Zn Pb gefertigt.

Entgegen der DIN-15417 werden die Gleitlagerbuchsen mit Gewindestiften nach DIN EN ISO 4766 (alt DIN 551) gegen Verrutschen gesichert.

Alle weiteren Zubehörteile entsprechen den in der jeweiligen Norm hinterlegten Anforderungen und Werkstoffvorgaben.

*Benötigen Sie besondere Ausführungen der Zubehörteile?
Bitte in der Anfrage / Bestellung gesondert angeben.*

Weitere Werkstoffdaten

Auf unserer Homepage finden Sie gültige Werkstoffdatenblätter zu allen oben aufgeführten Werkstoffen. Besuchen Sie uns unter:

www.kranlaufrad.de

Allgemeine Hinweise

Ausführung

Die Ausführung der Kranlaufräder muss nicht den Maßen dieser Norm entsprechen. Alle Laufräder können entsprechend Ihren Anforderungen in nahezu allen Parametern angepasst werden. Desweiteren können auch andere Lagerwerkstoffe verwendet werden. Die angezogene Norm dient lediglich als technische Orientierung.

Werkstoffe

Die in dieser Norm angegebenen Werkstoffe und Daten wurden den aktuell gültigen DIN EN Normen entnommen. Die Werkstoffvorauswahl beruht auf technischen Erfahrungswerten und gilt nicht als verbindliche Vorgabe. Entsprechend den Anforderungen können auch andere Werkstoffe eingesetzt werden.

Anstrich und Konservierung

Falls nicht, oder nicht anders angegeben, werden unsere Kranlaufräder standardmäßig konserviert und angestrichen. Dieser Standard umfasst eine Beschichtung der Anstrichflächen mit 1K Zinkphosphatgrundierung in RAL 7031 blaugrau und die Konservierung der Kontakt- und Funktionsflächen mit Tectyl 506 EH-40.

Eine Farbgebung nach Ihren Vorgaben, sowie komplette Anstrichsysteme mit Lieferantenvorgabe sind selbstverständlich möglich.

Preise & Lieferzeiten

Nahezu jede von uns verkaufte Ausführung ist mit individuellen Anpassungen versehen und mit teilweise extrem unterschiedlichen Fertigungskomplexitäten behaftet. Daher ist es uns nicht möglich pauschale Preise im Voraus anzugeben. Sie erhalten von uns die Preise und Lieferzeiten zu Ihrer Ausführung auf direkte Anfrage.



Ihre Ansprechpartner - kompetent und freundlich

Anfragen

Um Ihre Anfrage so schnell wie möglich bearbeiten zu können, ist es wichtig, dass wir alle technischen Informationen vorliegen haben.

Bei Unklarheiten oder Fragen können Sie uns gerne kontaktieren!

Verkauf

Inland & Export

Tel: +49 (0) 2302 / 961 - 141 od. - 145
Fax: +49 (0) 2302 / 961 - 222
E-Mail: info@kranlaufрад.de

Technik

Technisches Büro

Tel: +49 (0) 2302 / 961 - 160
Fax: +49 (0) 2302 / 961 - 222
E-Mail: info@kranlaufрад.de

Unsere Verantwortung Qualitätsmanagementsystem nach ISO 9001:2015



Böhmer Zerspanungstechnik GmbH & Co. KG • Annenstraße 79 • D-58453 Witten
Tel +49 (0) 2302 961 - 0 • Fax +49 (0) 2302 961 222 • www.kranlaufрад.de • info@eisenwerkboehmer.de